

浜松景気ウォッチャー調査の結果について

2023年8月期調査結果（2023年10月発表分）

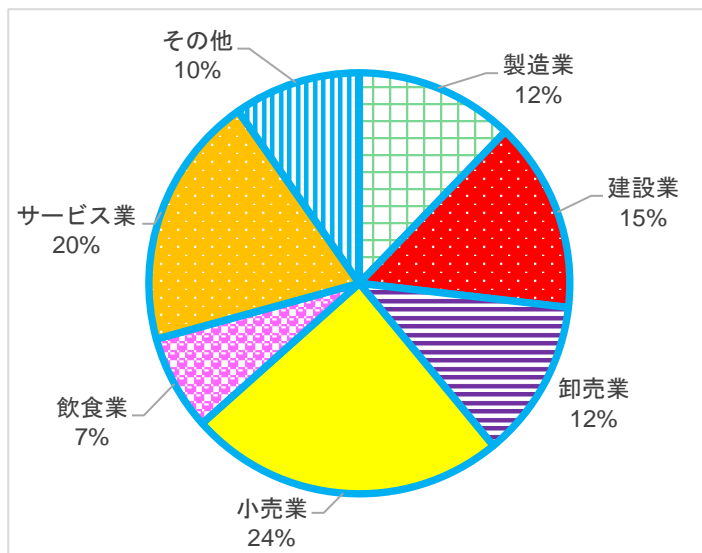
浜松商工会議所

調査趣旨

浜松商工会議所では、浜松地域の業況と業界動向、地域における問題点を把握するため、2023年度景気ウォッチャー調査員（64名）を対象に、WEBアンケート調査を行いました。

回答者数は41名（回答率は64.0%）

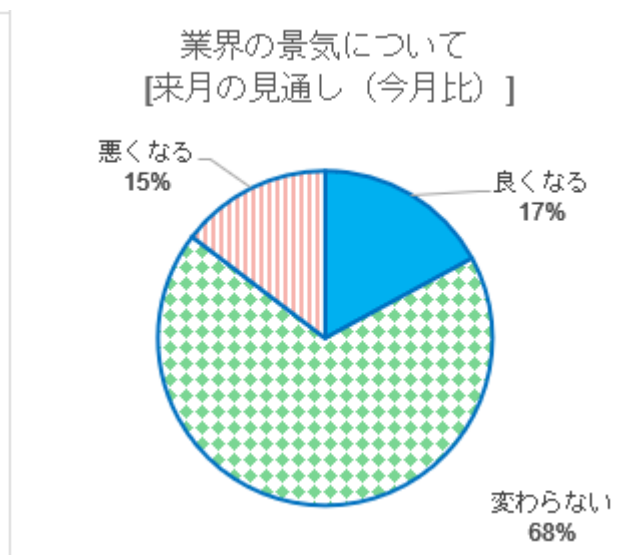
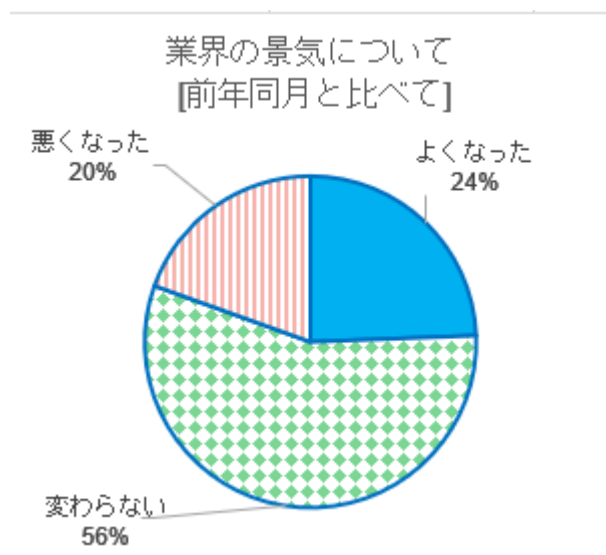
業種	回答者数	構成比
製造業	5	12.2%
建設業	6	14.6%
卸売業	5	12.2%
小売業	10	24.4%
飲食業	3	7.3%
サービス業	8	19.5%
その他	4	9.8%
計	41	100%



調査結果のポイント

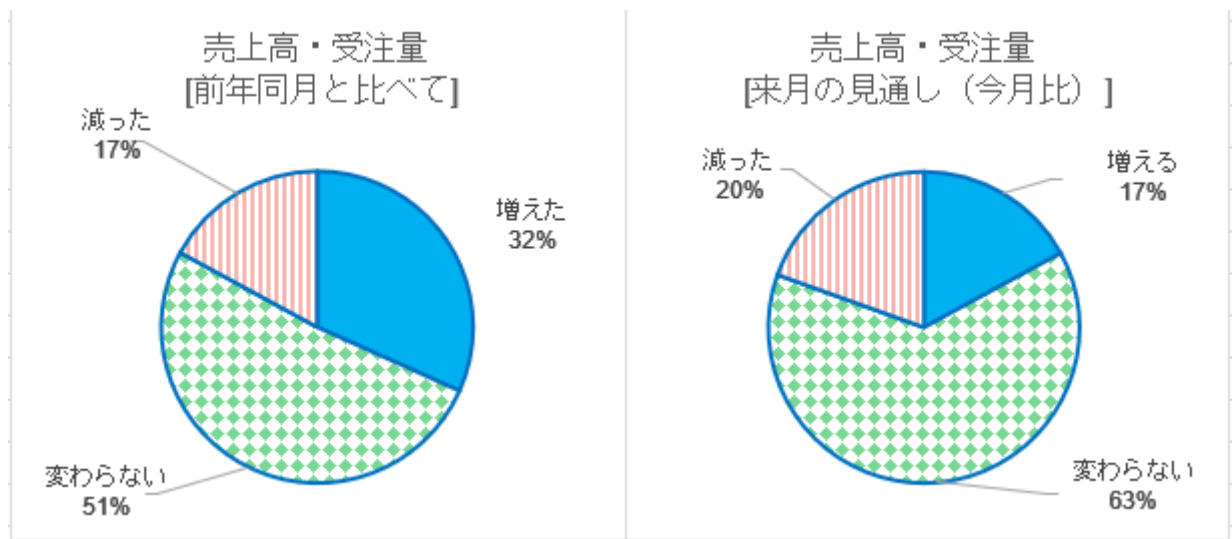
<景況>

- ・2023年8月の業界の景況について、前年同期と比較して、「よくなった」が24.4%、「変わらない」が56.1%、「悪くなった」が19.5%となりました。
- ・2023年9月以降の見通しについて、8月と比較して、「よくなる」が17.1%、「変わらない」が68.3%、「悪くなる」が14.6%となりました。



<売上高・受注>

- ・2023年8月の売上高・受注に関して、前年同期と比較して「増えた」31.7%、「変わらない」が51.2%、「減った」が17.1%となりました。
- ・2023年9月以降の見通しについて、8月と比較して、「増える」が17.1%、「変わらない」が63.4%、「減る」が19.510/31/2023%となりました。



【景気動向 DI (毎月版)】

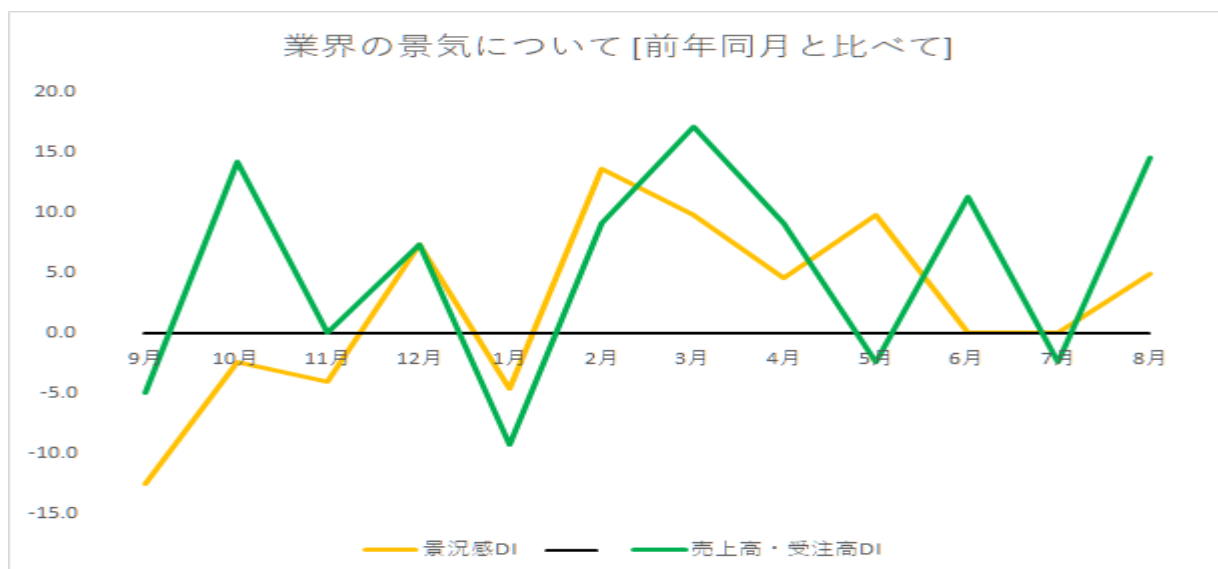
<概要>

景気ウォッチャー調査員64名を対象に、前年同月比・来月の見通しの業況判断、売上高・受注高のDI値※を、毎月ごとに算出する景気動向調査です。

※DI (ティフュージョン・インデックス) …前年同月比または前期比で「よくなった (よくなる)」と「悪くなった (悪くなる)」と回答した企業比率を引いた数値。

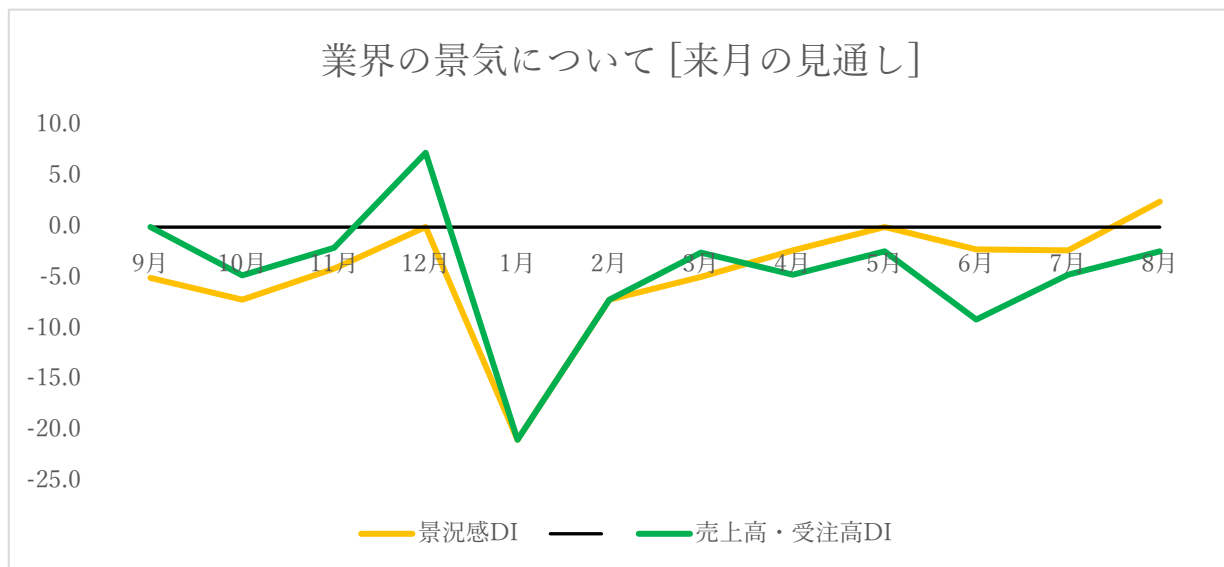
⇒0より上ならば「よくなった (よくなる)」と回答した人が「悪くなった (悪くなる)」と回答した人が多いことを意味します。

2022年9月からの景況感と売上高・受注高 (前年同月比) は下記の通りです。



業界の景気について [前年同月と比べて]												
	9月	10月	11月	12月	1月	2月	3月	4月	5月	6月	7月	8月
景況感DI	-12.5	-2.4	-4.1	7.3	-4.7	13.6	9.8	4.6	9.8	0.0	0.0	4.9
売上高・受注量 [前年同月と比べて]												
	9月	10月	11月	12月	1月	2月	3月	4月	5月	6月	7月	8月
売上高・受注高DI	-5.0	14.3	0.0	7.3	-9.3	9.1	17.1	9.1	-2.4	11.3	-2.4	14.6

2023年9月からの景況感と売上高・受注高（来月の見通し）は下記の通りです。



業界の景気について[来月の見通し (今月比)]												
	9月	10月	11月	12月	1月	2月	3月	4月	5月	6月	7月	8月
景況感DI	-5.0	-7.1	-4.1	0.0	-20.9	-7.1	-4.9	-2.3	0	-2.2	-2.3	2.5
売上高・受注量 来月の見通し (今月比)												
	9月	10月	11月	12月	1月	2月	3月	4月	5月	6月	7月	8月
売上高・受注高DI	0.0	-4.8	-2.0	7.3	-20.9	-7.1	-2.5	-4.7	-2.4	-9.1	-4.7	-2.4

【調査対象者のコメント】

業界区分	業界動向や地域に関する困りごと
自動車(小・修)	自動車業界は保険金不正受給問題によるイメージダウンが影響しているのか、お客様の動きが鈍くなっている気がする。
乾物(卸)	連日の猛暑で日中出歩く人が少ないため、客足も鈍い。
ピアノ・オルガン 部品(製・卸)	メーカーの売行きが低調なので卸も低調である。
税理士	IT関連業のため取引先からの環境対応へのニーズは増加。
自動車タイヤ(小)	昨年の2回の値上げで、お客様が先買いをしてしまった形となり、今年の値上げ、原油価格の上昇は企業にとっては死活問題で、今期は非常に厳しい状況が予想される。
印鑑(製・販)	静岡県印章業協同組合組合浜松支部として、来年1月1日からの区再編にともなう住所変更による、早めの住所変更のゴム印作成の広告を中日ショッパー9月8日号に掲出した。
鉄材料(販)	特にコロナ禍からの回復は感じられない。
警備業	人材確保が難しいため、警備業務にAIを活用するための研究・開発が本格化してきた。
楽器(製)	新型コロナウイルスの感染者が周りにも増えてきており、得意先等で感染したという話をかなり聞くようになってきている。業務等に影響はあまり出ていないが、また爆発的に増えるようになると心配。
社会保険労務士	幾つかの研修会がオンラインから会場に戻ったため、参加するのが億劫になっている。
ディスプレイ業	展示会、講演会などのイベント案件が増えてきたが、ここに来てコロナ感染が拡大しており、行事を見送る主催者も出始めた。

電気配線工事業	仕事がコンスタントに有ることが最も良いことだが、現状は仕事にムラがある。
茶(加・小)	飲食は全体的に値上がりの認識もお客様にあり、値上がっていても特に嫌な顔もされなくなってきた印象。
木製家具(製)	電気料金やその他値上げで消費が控えられる中で、大きな買い物である住宅の販売も落ちていかないか心配。
玩具(販)	玩具業界は原材料や輸送費の高騰により、さらに値上げが予想される。特に海外製品は、価格変動が大きくなる可能性があり、取り扱うのが難しい。 コロナ後、趣味を楽しみたいという需要は高まっているが、物価高騰や経済状況の悪化により、家計が圧迫されているので売れ行きは悪くなると思われる。大規模な店舗は集客力や品揃えなどの面で優位に立つが、小規模店舗は来月も厳しい状況に直面することが予想される。
司法書士	相続登記の義務化の相談が増加した。
事業協同組合(青果)	ガソリン高騰など物価の上昇による経費負担が心配である。
事業協同組合(石油)	燃料油価格激変緩和措置対策事業が12月末まで継続・拡充されることとなり、販売価格を下げることができつつあるが、円安・原油高が続くと今後も厳しい状況が想定される。
燃料(小)	静岡県LPガス料金高騰対策緊急支援事業について、当社は8月より値引きを開始した。使用量に関係なく一軒あたり一律最大3,000円という支援方法については、公平性という観点から疑問が残るが、お客様の反応は概ね好評である。

①新型コロナウイルス感染症の影響 ②物価高騰・円安の影響 ③インボイス制度への対応 ④その他	
茶(加・小)	①飲食の感染症の不安がとても現象して、客数も増え始めた。
ピアノ・オルガン部品(製・卸)	②円安で材料費がいまだに高騰しているため販売価格が追いつかない。
警備業	②燃料高騰が既存の契約に転嫁できず、利益を薄める原因となっている会社が多いようだ。
楽器(製)	②物価の高騰、円安の影響により利益を確保するのが依然として大変。ガソリンも高騰が続いており、これらの問題が解決する見通しも立っていないように思える。何とかしてほしい。
木製品(製)	②円安により輸入材が値上げされた。
木製家具(製)	②ベニヤなど材料の高騰は一旦落ち着いたが、材木はウクライナ紛争の影響でロシアの材木が入らず入荷が安定しない。
事業協同組合(ものづくり)	②燃料費の高止まりは続いている。
事業協同組合(鍍金)	②エネルギー・原材料高で著しく収益率が悪化している。
農産物(卸・加工)	②物価高騰の影響で、当社が販売する高額商品であり嗜好品のメロンの注文が減少している。
菓子材料(卸)	②物価高騰、エネルギー価格高騰、人件費高騰、ゼロゼロ融資の返済、インボイスの開始などの影響が心配。倒産や廃業が増えてしまうのではないかと。

自動車タイヤ(小)	③インボイス制度スタートまで2か月を切り、準備はしているが、恐らく10月になってから色々な問題が出てくると思う。電子帳簿保存と合わせて、事務の手間がより一層増えて大変。もっと景気を良くする政策を繰り広げてほしい。
税理士	③インボイスの届け出をした人が取り消したいという人の相談が増えた。
税理士	③インボイス制度が開始となる10月に続き、12月末で電子帳簿保存法の宥恕措置が期限を迎える。今後加速度的に書類の電子化が進むと言われており、対応が遅れる企業には取引先との関係にも支障がでてくることが予想される。
ディスプレイ業	③10月よりのインボイス制度を取引先に確認する中で、個人事業主において理解不足の方が多くみられているため、セミナー等に参加するよう勧めている。また最低賃金が上がることが決定し非常に苦しい。パート社員は必然的に時給が上がるが、正社員は据え置きとならざるを得ない状況で、正社員とパートの賃金差が縮まり経営側としては非常に心苦しい。
事業協同組合 (機械)	③インボイス制度が迷走しているのではないか。
税理士	④電子帳簿保存法への関心が少しづつ高まっている。
社会保険労務士	④最低賃金の変更により、扶養内で勤務を希望しているパート従業員の労働時間が短くなる可能性があり、急遽にパート従業員の求人をしている。
社会保険労務士	④建設業者・運送業者から来年4月からの残業時間上限規制について問われることが増えてきた。

以上