

今日から使える!

# 商工会議所 活用ガイド集



**販路開拓・売上UP**

“出会い”を  
ビジネスチャンスに繋げよう



**人脈開拓**

経営者の仲間づくりを  
サポートします



**経営相談・資金調達**

事業計画策定をサポートします  
経営に生じるさまざまな問題に対応します



**証明書の発行**

証明、各種申請を  
受け付けております



**共済・保険**

事業主・従業員の5つの  
安心・安全に関する悩みを解決します



**人材育成・採用**

貴社の“人材”を“人財”へ育成します  
人手不足の解消をサポートします



**情報**

ITを活用して企業の成長をサポートします  
情報収集・情報発進をサポートします

頑張る経営者  
応援宣言!

全力投球!地域の元気と未来のために

 **浜松商工会議所**  
The Hamamatsu Chamber of Commerce and Industry

# 浜松商工会議所について

**所在地** 〒432-8501 静岡県浜松市中区東伊場2-7-1

**会員数** 約1万3500社(加入率:約54% 全国1位)

**設立** 1893年(明治26年)4月7日  
2023年に設立130周年を迎えました

**設立目的** 商工会議所は、その地域における商工業の総合的な改善発達を図り、兼ねて社会一般の福祉の増進に資することを目的とする。(商工会議所法第6条)

**事業内容** 地域経済社会の総合的な改善発達を図るための諸事業

## 基本理念

浜松商工会議所は、当地域唯一の総合経済団体として、地域経済の活力向上と地域振興に資するため、環境の変化に対応した行動力と奉仕の精神をもって、地域社会の繁栄に貢献し、存立基盤となる会員主体の運営を行い、会員ニーズに応えることを使命とする。

## 会頭ごあいさつ

浜松商工会議所は、明治26年4月7日に「浜松商業会議所」として設立されて以来、浜松市の発展とともに歩を進めて参りました。これもひとえに、地域の皆様の多大なるご協力の賜物と、深く感謝申し上げます。

浜松商工会議所は今期「企業の元気づくり-伴走型の企業支援-」「都市力づくり-地域の活性化-」「強い基盤づくり-会員サービスと組織基盤強化-」の3本の柱に基づき諸事業を展開しています。

当所は、地域唯一の総合経済団体として、これからも地域経済の活力向上と地域振興に資するため、また会員ニーズに応え会員満足を追求していくため、積極的に事業を展開して参ります。



## 商工会議所の使命・役割

### 会員企業の経営サポート

経営者の皆様の「悩み」にお応えし、金融相談（資金調達）・経営相談（経営支援員・専門家による相談）・創業支援・事業継承や、販路開拓（ビジネス交流）、人材育成・確保、海外展開支援など、豊富なサービスメニューで貴社の経営力を強くサポート致します。



### 産業振興・まちづくり（地域貢献）

新産業創出の研究会、DX推進支援、人材確保・育成支援など地域経済の活性化に向けた事業の推進、各種イベント開催（軽トラはままつ出世市、いきいき健康フェスタ他）や、ブランド力強化（浜松地域ブランドやらまいか他）など、諸事業を通して、魅力あるまちづくり、活力あふれる地域社会の創造に貢献しています。



### 政策提言・意見要望

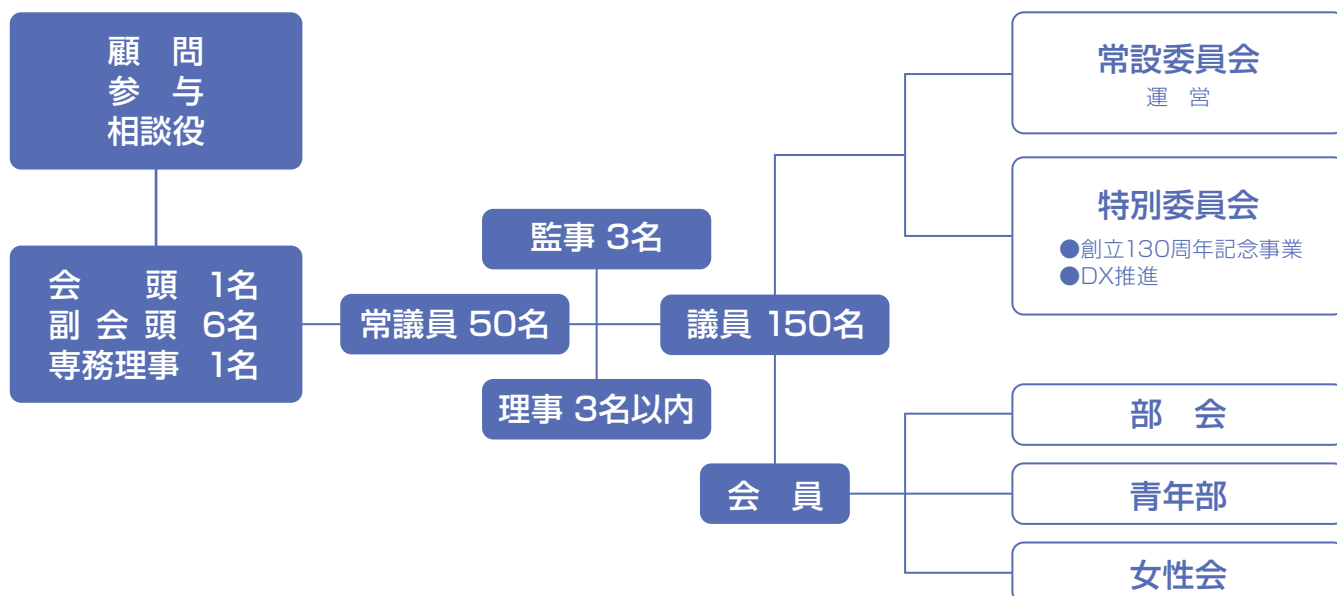
一企業では解決できない経済・地域問題について、部会活動などを通じて、会員企業の声を集約し、国政・県政・市政に反映させる活動を行っています。会員企業の皆様の意見や提案が社会を動かす大きな力となります。



### 〈 当所の主な実現要望 〉

- 鉄道院浜松工場（現JR東海浜松工場）誘致運動
- 国立浜松医科大学誘致要望
- 民放FM放送局（静岡FM放送）設置要望
- テクノポリス推進に関する要望
- 新幹線ひかり号増停車要望 他

## 組織図





# 販路開拓・売上UP

## 販路開拓サポートメニュー

### “出会い”をビジネスチャンスに 繋げよう

#### 売ります！ 買います！ はままつ個別商談会



▶ 商業観光課 ☎053-452-1114

浜松発の気になる商品・話題づくりになる商品を探しているバイヤーを招聘し、事前予約制にて自慢の商品を個別に売り込む「売ります！買います！はままつ個別商談会」を開催。

販路開拓に効果的な場をセッティングし、会員企業の売り上げアップをマンツーマンでサポートしています。

個別商談会の様子▶



#### 催事販売会



浜松商工会議所では、催事場・イベント会場などでの販売に意欲的な事業所を集め、遠州地域の地場産品の販路拡大を目指しています。自社の商品を積極的に売り出していきたい皆さまのお申込みをお待ちしております。

#### 過去に実施した商談企業

遠鉄百貨店、東海キヨスク、日本郵便、遠鉄ストア、フィール、静岡伊勢丹、松坂屋静岡店、しずてつストア、三方原PA、浜松SA、クックマート、日本アクセス、明治屋、京王百貨店、杏林堂、マックスバリュ、イオンリテール、浜名湖SA、大和リゾート など

#### ビジネスマッチング事業

▶ 工業振興課 ☎053-452-1116



#### 〈つなぐ町工場プラットフォーム-MACHIPLA-〉

製造業同士の「発注したい」「請け負いたい」をつなぐ場を提供します。「こういった部品を作って欲しい」「〇〇加工ができる会社を探している」といった『発注ニーズ情報』をWEB上に掲載し、対応可能な企業等の探索をサポートします。また、加工設備や固有技術をもつ小規模製造業を個別に『モノづくり企業情報』として掲載することで、ホームページ代わりに情報発信を支援しています。



▲MACHIPLAのTOPページ

#### 〈大手メーカーとの新技術・新工法商談会〉

- デンソー(2011年)
- トヨタ自動車(2012年、2016年)
- 日産自動車(2012年)
- 愛知県刈谷地区(2014年)
- 本田技研工業(2014年)
- 東京都大田地区(2016年)
- コマツ(2017年)
- IHI(2018年)
- ナブテスコ(2019年)
- シンフォニアテクノロジー(2020年)
- THK、THKリズム(2021年)

#### 〈先端技術・シーズと地域企業とのビジネスマッチング支援〉

- 産業用・協働ロボット展示イベント  
「ハマロボ展 HAMAROBO 2022」(2022年)

#### 越境ECモール 「ZenPlus」



▶ 工業振興課 ☎053-452-1116

海外向けの越境ECモール「ZenPlus」への出品事業者を募集して、海外販路開拓事業を実施しています。



#### 浜松地域ブランド 「やらまいか」



▶ 商業観光課 ☎053-452-1114  
<http://www.yaramaika-h.jp/>

浜松地域の特産品や地域資源(素材・歴史・文化・技術)を活用し、他地域の産品に負けない特徴・品質をもった商品を、浜松商工会議所が地域ブランドとして認定します。



#### 新商品開発 プロジェクト



▶ 商業観光課 ☎053-452-1114  
<http://www.specialtygoods.jp/>

浜松時代の家康公・井伊家などの歴史的資源や健康・スポーツ分野(ヘルスケア事業)に注目した地域資源等を活用した新商品開発を支援しています。







# 人脈開拓

## 人脈拡大サポートメニュー

# 経営者の仲間づくりを サポートします



### 部会

会員事業所は、業種や事業内容により12の部会に所属します。各部会では、業界で関心の高いテーマを取り上げた講演会・セミナー・視察会・イベントを開催。

情報交換・収集や、経営者同士のネットワーク構築にご活用ください。

建設木材関連部会	工業部会	食品部会
情報文化部会	運輸部会	金属機械商業部会
経営サポート部会	不動産部会	商業部会
観光サービス部会	健康・医療・福祉部会	専門サービス部会

### 主な開催事業

- 講演会・セミナー**
  - モノづくり経営塾  
「ベンチャー企業の伝統を受け継ぐわが社のモノづくり」(工業部会)
  - 浜松ネクストリーダー経営塾 全5回  
「人(従業員)のところが輝く経営」をテーマに経営者が講演(商業部会)
  - プロフェッショナル経営塾  
「経営者にとって今後のビジネスの一助となるオンラインセミナー」(専門サービス部会)
- 視察会**
  - 三重県伊賀視察((株)南山園、伊賀越(株)等)
  - 愛知県・岐阜県視察(八丁味噌の郷、エーザイ川島工園、くすりの博物館等)(食品部会)
- イベント**
  - いきいき健康フェスタ  
～浜松地域ヘルスケア産業展示イベント～(健康・医療・福祉部会)



▲モノづくり経営塾 第4回視察会



▲いきいき健康フェスタ

### 青年部

▶ 会員共済課 ☎053-452-1113  
<http://www.hyeg.jp/>



青年部では、若手経営者や次代を担う後継者の育成・支援を目的として、250名の会員が自己研鑽を図りながら、会員相互の親睦と人間関係の構築、さらには活動を通じて事業の活性化と地域経済の振興に取り組んでいます。

#### 入会の条件

当所会員事業所で、原則として35歳以上46歳以下の経営者およびその後継者、または中間管理職



### 女性会

▶ 会員共済課 ☎053-452-1113  
<http://www.hamamatsu-joseikai.jp>



女性会では、女性起業家・企業家の育成・支援を目的として、約50名の会員が自己研鑽を図りながら、女性の真摯な声を行政や地域経済界に反映させるよう取り組んでいます。

#### 入会の条件

正会員…当所会員事業所で、入会年度時に60歳未満の女性経営者ならびに女性役員・管理職  
特別会員…概ね1年以内に創業を目指す女性





# 経営相談・資金調達

## 経営課題の解決サポートメニュー

### 事業計画策定をサポートします！

#### 経営革新支援

▶ 経営支援課 ☎053-452-1115

新製品開発や新分野進出、業種の転換など、中小企業の皆様の新たなチャレンジを支援します。

「経営革新計画」の承認を得ると、低利の融資や信用保証の特例、販路開拓などの支援策を利用できます。

#### 活用事例

技術を生かして新分野に挑戦！



(株)ピアックス  
代表取締役会長 小原敏夫 様

ピアノ塗装を生業としていたが、ピアノ出荷額の減少とともに、持てる技術を活用できる道を模索。商工会議所から家具の特注塗装の仕事を紹介され、これを機に新分野へ事業をシフト。オリジナル新商品の開発にもつながりました。

#### 各種補助金申請支援

▶ 経営支援課 ☎053-452-1115



会員限定で、「補助金獲得テンミニッツシート」  
をご活用いただけます

	小規模事業者持続化補助金	ものづくり・商業・サービス生産性向上促進補助金 (ものづくり補助金)	小規模企業経営力向上事業費補助金
資金使途	販路開拓を目指す取り組み	革新的な設備投資やサービス、試作品の開発	新規事業の実施を通じて経営革新計画の承認を目指す取り組み
対象	小規模事業者	中小企業	小規模事業者
金額	上限50～200万円 (補助率2/3) ※条件により異なります	上限1,250万円(通常枠) (補助率最大2/3) ※条件により異なります	上限50万円 (補助率2/3)

※各種補助金は国の政策により実施可否が決定するため、公募内容は毎年変更されます。最新の情報はお問い合わせください。

また、補助金申請にあたっては、事業者の皆様ご自身による申請書類作成が前提となります。

※小規模事業者：従業員数20名以下、ただし商業・サービス業は5名以下。

#### 浜松地域新産業創出会議

▶ 工業振興課 ☎053-452-1116

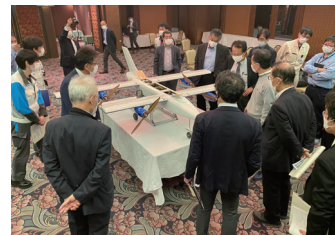


浜松地域新産業創出会議では、地域資源や地域特性を踏まえた将来有望な産業分野に着目し、新たな産業創出を目指して活動を展開する4つの研究会をはじめ、基盤技術をもとに新たな価値創出を目指して活動を展開する基盤技術利活用事業(プロジェクト活動)、産学官連携事業、新製品・新技術開発促進支援事業、情報発信事業など諸事業を展開します。

※浜松地域新産業創出会議年会費1万円が別途発生します。



▲浜松医工連携研究会 現場見学会



▲宇宙航空技術利活用研究会 無人航空機技術概要説明会

- 浜松医工連携研究会
- 環境・エネルギー活用研究会
- 宇宙航空技術利活用研究会
- 浜松ロボット産業創成研究会

# 経営に生じるさまざまな問題に 対応します



## マル経融資 ※小規模事業者経営改善資金融資



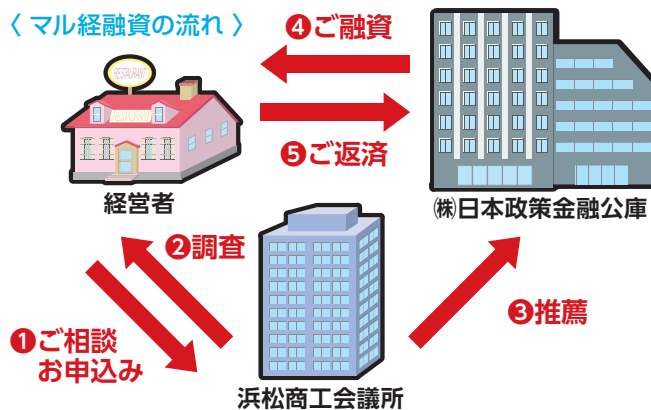
小規模事業者が商工会議所の経営指導を受けて経営を改善し、事業の発展を図るために必要な資金の融資を、商工会議所の推薦により日本政策金融公庫から無保証人・無担保・低利で受けられる国の制度です。

無担保

無保証人

低利

詳しくは下記連絡先までお問い合わせください。  
※審査の結果、ご希望に沿えないことがあります。ご了承ください。



融資限度額	2,000万円
返済期間	○運転資金／7年以内(据置1年以内) ○設備資金／10年以内(据置2年以内)
担保・保証人・手数料	不要
利率	1.08% (2023年4月1日現在)

## マル経融資はこんな時にご活用ください!

### 【運転資金として】

- 仕入資金
- 買掛資金
- 手形決済資金
- 給与・ボーナスの支払い
- 諸経費の支払い等

例

売上げを伸ばすため  
新たに商品を仕入れたい!

買掛金を決済して  
資金繰りを楽にしたい!

### 【設備資金として】

- 工場・店舗改装資金
- 車輛購入
- 機械・設備・什器の購入等

例

店舗を改装して  
イメージアップしたい!

高性能機械を購入して  
合理化を図りたい!

▶ 経営支援課 ☎053-452-1115

## 中小企業向けDX支援

▶重点プロジェクト推進室 ☎053-452-2861

IT・デジタル人材が不足している中小企業を対象に、DXの必要性や基本的な進め方・起こりがちなトラブル対処方法などについて学び、DXの最初の一步を踏み出すきっかけを提供します。

〈DX経営塾〉全10回の長期講座でDXの必要性～DX戦略の検討・発表までを学びます



## カーボンニュートラル相談

▶工業振興課 ☎053-452-1116



2050年のカーボンニュートラル実現に向けて、温室効果ガス排出量の診断機関の紹介や省エネにより温室効果ガスの総排出量を減らす企業の取り組み事例を紹介しています。カーボンニュートラル実現に貢献するソリューションを持つ企業や相談機関、関連する補助金の紹介により、浜松地域の企業の環境問題への対応を支援します。



- 省エネ診断紹介事業(省エネ最適化診断等)
- カーボンニュートラル支援企業紹介サイト
- カーボンニュートラルに関する補助金、相談機関の紹介

## 巡回/窓口相談

あなたの1番身近な相談相手になります!

金融・税務・労務など経営に関する相談に、親身になってお応えします。窓口での相談受付の他、直接お店や事業所を訪問し、ご相談に応じます。

## 浜松スペシャ・リスト

<https://www.hamaspe.jp/>



浜松市をホームグラウンドとして活躍する専門家を見つけるための専用検索サイトです。バーチャルな専用名簿(スペシャルリスト)から、誰でも・いつでも・どこからでも、ピッタリの専門家(スペシャリスト)が検索できます。

## 定例相談



高度な専門知識を必要とする内容については、定例相談日を設けて各分野の専門家が無料でご相談に応じます。

法律	特許・商標	輸出入・海外取引
不動産	税務・記帳	事業承継
労働・雇用	債権回収・登記	許認可・法人設立
金融	販路開拓	経営診断・生産性向上

## 創業支援相談(創業塾)

参加者の交流をはじめ、販路・売り上げ拡大策や資金調達方法などを学ぶ「創業塾」を開講し、起業に向けたイメージを一緒に作り上げていきます。

▶経営支援課 ☎053-452-1115





# 証明書の発行

## 会社の信用力サポートメニュー

### 証明・各種申請を 受け付けております

#### 貿易関係証明の発給



▶ 工業振興課 ☎053-452-1112

輸出製品の「原産国」を証明する原産地証明書などの各種貿易関係証明を発給し、企業の海外ビジネスをサポートしています。

〈窓 口〉 月～金曜日(祝祭日を除く)

〈受付時間〉 9:00～12:00 / 13:00～17:00

#### ■ 証明の種類

原産地証明

サイン証明

インボイス証明

その他の証明

#### ■ 会員メリット

##### ① 登録料が無料

● 台帳登録は2年に1度更新 ● 会員企業は無料で更新  
※非会員は登録料26,400円(税込)が発生します。

##### ② 証明書発給手数料が半額

● 会員: 1,100円/件(税込) ● 非会員: 2,200円/件(税込)

#### 取得までの流れ

貿易関係証明の取得までは以下の3ステップとなります。

#### 1. 貿易関係証明台帳登録 (企業情報・サインの登録)

#### 2. 貿易関係証明書の申請 (作成後、窓口へ提出)

#### 3. 証明書の取得(審査後、交付)



#### 経済連携協定に基づく特定原産地証明書の発給



▶ 日本商工会議所浜松事務所 ☎053-452-1112

〈窓 口〉 月～金曜日(祝祭日を除く)

〈受付時間〉 9:00～12:00 / 13:00～17:00

#### 特定原産地証明書について

日本は、複数の国・地域とEPA(Economic Partnership Agreementの略称で、経済連携協定とも呼ばれます)を締結しています。日本から輸出される製品が、EPAの原産地規則を満たしていることを証明することにより、相手国税関でEPA税率(通常の関税率よりも低い関税率)の適用を受けることが

できます。この「EPAに基づく原産地規則を満たしていることを証明する」証明書が「特定原産地証明書」です。

浜松商工会議所ではEPA(経済連携協定)に基づく特定原産地証明書の発給業務を、日本商工会議所浜松事務所として行っています。

※上段に記載されている「貿易関係証明」とは目的や手続き、料金が異なります。詳しくは上記連絡先までお問合せください。



# 共済・保険

## 会社の安心・安全サポートメニュー

### 事業主・従業員の5つの 安心・安全に関する悩みを解決します！

こんな  
お悩みの方へ

- ☑ 労働保険の各種手続き(加入時や年度更新)が分からない、煩わしい
- ☑ 事業主やその親族・役員も労災保険に加入したい



労働保険事務組合 ▶ <https://www.h-rouho.jp/>

### 解決 1

- Point1** 労働保険に関する各種手続きを代行
  - ・労働保険の加入および雇用保険の被保険者に関する手続き
  - ・労働基準監督署やハローワークでの手続き
- Point2** 下記の方々も特別に労災保険の加入が可能
  - ・個人事業主
  - ・会社役員
  - ・個人事業主の同居親族
- Point3** 労働保険料の分割納付が可能
  - 年間保険料2万円以上であれば分割納付が可能。
  - 支払いの負担が軽減されます。
  - ※建設業・運送業で従業員を使用しない方は一人親方労災保険へご加入ください。



▲浜松商工会議所 労働保険事務組合ホームページ

こんな  
お悩みの方へ

- ☑ 仕事やプライベートでの従業員の「万が一」のケガや病気に備えたい
- ☑ 会社の「福利厚生」を充実させたい
- ☑ 節税対策になる制度に加入したい



### 解決 2

プラタナス共済 (生命共済)

- Point1** 死亡・障がい・入院を1年間365日・24時間保障
- Point2** 会議所独自の「見舞金」と「祝い金」で保険の保障をカバー
- Point3** 掛金は損金または必要経費に算入可能
- Point4** 余剰が生じたときは1年ごとに配当金として掛金を還元
  - 2021年度プラタナス共済配当率 **45.1%** ※過去10年の平均配当率は約46.0%
- Point5** リゾート施設・健康診断を優待価格でご利用可能
- Point6** 定年延長にも対応。新規加入は70歳まで、継続加入は75歳まで可能



#### 活用事例 事務処理の負担軽減 安心経営のお手伝い

昭和59年から労働保険に加入。当時は職人の出入りが多く事務手続きに手間がかかるのが悩みで、商工会議所に事務代行を委託しました。昭和62年にはプラタナス共済に加入。「社内での事務処理が楽になり、保障も充実したことで、なにより職人さんたちに安心して働いてもらえます」

(株)丸源竹内組の皆様



こんな  
お悩みの方へ

- ☑ 従業員の退職金を用意したい
- ☑ 会社の「福利厚生」を充実させたい
- ☑ 節税対策になる制度に加入したい



## 解決 3

### 従業員退職金共済

**Point1** 毎月一定の掛金を支払うことで  
確実に、かつ計画的な退職金の積み立てが可能

**Point2** 掛金は全額損金または必要経費に算入  
※従業員の退職金を積み立てる制度。掛金は月額1,000円～30,000円の範囲内(1,000円単位)で設定できます。

こんな  
お悩みの方へ

- ☑ 引退・退職後の生活資金を積み立てたい
- ☑ 節税対策ができる制度に加入したい

## 解決 4

### 小規模企業共済制度

**Point1** 掛金は全額所得控除対象

**Point2** 一時金または年金等ライフプランに合わせて  
共済金の受け取りが可能

**Point3** 積み立てた掛金総額の範囲内で  
事業資金等の貸付制度を利用可能  
※運営は国が全額出資の独立行政法人中小企業基盤整備機構。  
小規模企業の経営者が廃業・退職後の生活資金をあらかじめ準備しておく制度。  
掛金は月額1,000円～70,000円(500円単位)に設定できます。  
※加入後も掛金は増額・減額可能



こんな  
お悩みの方へ

- ☑ 取引先が倒産したときの資金調達方法を考えている
- ☑ 節税対策を考えている

## 解決 5

### 経営セーフティ共済 (中小企業倒産防止共済制度)

**Point1** 積み立てた掛金の10倍の範囲内(最大8,000万円)  
で貸付制度を利用可能

**Point2** 貸付は「無担保・無保証人」※一時貸付金制度あり

**Point3** 掛金は全額損金または必要経費に算入可能  
※運営は国が全額出資の独立行政法人中小企業基盤整備機構。  
取引先の倒産により売掛金や手形等の回収が困難になったとき、連鎖倒産を防ぐため、あらかじめ準備しておく制度。  
掛金月額5,000円～200,000円の範囲内(5,000円単位)で設定できます。



### その他保険

### ビジネス総合保険制度

賠償責任(PL、リコール、情報漏えい、施設、業務遂行等)リスクの補償、事業休業の補償、財産・工事に関わる補償を一本化して加入できます。「補償内容の重複や漏れがないか心配」「どの保険に入ったらいいか分からない」「保険ごとの契約手続きが面倒」等の保険に関する不安や疑問を解決することができます。

### 休業補償プラン

経営者本人とその従業員が、病気やケガで働けなくなった場合に、休業前の所得と公的補償の差額をカバーするもの(所得補償)です。本プランは、従業員の福利厚生の充実はもちろん、経営者本人の万一の備えにも利用できる内容となっております。





# 人材育成・採用

## 人材育成サポートメニュー

# 貴社の“人材”を“人財”へ育成します！

### WEBセミナー

▶ 経営支援課 ☎053-452-1115



インターネットで700本以上の映像コンテンツを視聴することにより、さまざまな経営情報が取得できるサービスです。一般経営、研修・人材育成、労務、税務・経理、政治・経済など、多彩なコンテンツを無料でご利用いただけます。

おすすめ  
Point  
1

お好みの動画コンテンツが  
クリックひとつで視聴可能！

おすすめ  
Point  
2

何時でも・何処でも・何度でも  
ご利用いただけます！

おすすめ  
Point  
3

700本以上の多彩な  
コンテンツが無料で見放題！  
毎月、新たなコンテンツを随時更新！

### ビジネススクール

▶ 会員共済課 ☎053-452-1113

営業知識の習得や体制づくり、業務知識の向上を目的とした集約型人材育成研修を開催しています。

会員  
特典

会員優待価格の受講料で受講できます！

例：新入社員研修の会員価格は19,800円(税込)  
※一般価格は23,100円(税込)

#### 〈講座一覧(一部)〉

- 新入社員研修
- 報・連・相講座
- 決算書類分析講座

※講座によって受講料が異なります。  
※講座の内容・受講料は  
年度によって異なります。



▲ 新入社員研修

### 検定試験

▶ 会員共済課 ☎053-452-1113

ビジネスに役立つ検定試験により社員のスキルアップが図れます。

簿記検定

福祉社環境コーディネーター検定

珠算検定

メンタルヘルス・マネジメント検定

日商PC検定

日商プログラミング検定

DCプランナー検定

リテールマーケティング検定

カラーコーディネーター検定

ビジネス実務法務検定

ビジネスマネジャー検定

ECO検定

### パソコン教室

▶ 会員共済課 ☎053-452-1113

地域住民の皆様・会員企業の皆様を対象にしたパソコン教室を開講。

「パソコンに関する技術や能力を身につけたい」「講座の内容を知りたい」という方向けの無料の説明会も開催しています。

〈授業料〉1回 1,100円(50分)(税込)

※会員の方は機器使用料が不要！

### ライセンススクール

▶ 会員共済課 ☎053-452-1113

会社終わりの18時以降に各講座週1~2回程度の頻度で、各種検定や公的資格取得を目的とした受験対策講座を開催しています。

会員  
特典

会員優待価格の受講料で受講できます！

例：日商簿記3級受験対策講座の会員価格は  
16,500円(税込) ※一般価格は18,800円(税込)

#### 〈講座一覧(一部)〉

- 日商簿記3級受験対策講座
- TOEIC®L&R入門講座
- ファイナンシャル・プランニング基礎講座

※講座によって受講料が異なります。  
※講座の内容は年度によって異なります。  
※受講料とは別にテキスト代がかかる場合があります。

### 従業員表彰制度

▶ 会員共済課 ☎053-452-1113

従業員の方のモチベーションアップ、士気高揚のため、浜松商工会議所より表彰状を交付し事業主から被表彰者に授与していただく「従業員表彰」を実施しています。

〈交付手数料〉1,100円(税込)

〈筒代〉220円(税込)



# 人手不足の解消をサポートします！

## はままつUIJターン就職寄り添い相談



下記の悩みを抱える、浜松に就職・転職を希望(検討)する方に、ヒアリングを通じて合致する会員企業を紹介し、UIJターン就職の促進と、会員企業の人手不足解消を図ります。

### 就職寄り添い相談の流れ

1. 相談員が求職者の希望を聞き取り「就職希望シート」を作成します。
2. 会員企業13,500社の中から希望に沿った企業の求人情報を確認し、リストアップを行います。
3. 面接を希望する企業に連絡して、職場見学や面接の機会を提供します。

## 大学等の就職担当者と情報交換会

会員事業所を対象とした採用活動支援を目的に、大学等の就職担当者を招き、地元企業と大学等との就職情報交換会を開催しています。

ここがポイント！

浜松出身者が多く在籍する大学等が参加。一度で複数の大学等と効率よく面談できる。



▲浜松地域企業と大学等就職支援担当者との情報交換会

### スカウティングサービスとは

浜松で働きたい求職者(新卒&中途)が登録した履歴書を、求人企業が閲覧し、自社にマッチした人材に会社見学や選考等をお誘い(スカウト)できるサービスです。



### スカウティングサービスの流れ

#### ご登録・ご利用方法

- ①企業登録 メールアドレスとパスワードを設定して仮登録  
折り返し届くメールからアクセスして本登録
- ②ログイン 登録したメルアドとPWでログインして  
企業情報を登録
- ③求職者をスカウト
- ④スカウトが承諾されたらチャット機能を使ってコンタクト！

## 人材支援室「メール配信サービス」

浜松地域で開催される採用イベントを中心に、行政等が大都市圏で取り組む事業等も網羅。下記のサポート情報をタイムリーに受け取れます。

### サポート① 求人イベント情報

合同就職説明会等のイベントをはじめ、インターンシップや交流会など出会いの場を提供

### サポート② セミナー情報

採用のノウハウや社員が定着する取り組み、女性も含めて活躍する会社の作り方など学びの機会を提供

### サポート③ 助成金等のお役立ち情報

人材の獲得や育成で利用できる助成金の制度や、各種調査の最新データなど採用計画等に役立つお得な情報を発信

## 採用支援セミナー

採用につながる研修事業として企業の皆様のニーズが高いテーマをもとに実施中。

2022年度は、(理系)新卒採用支援セミナー等を開催。

▶重点プロジェクト推進室 ☎053-452-2861



# 情報

## IT化・情報収集&発信サポートメニュー

### ITを活用して企業の成長をサポートします！

#### ホームページ作成サービス「ウェブサポ」

▶ 会員共済課 ☎053-452-1113

専門知識やソフトが不要で簡単にホームページの作成が可能であり、ご自身で更新もできるホームページ作成サービスです。また毎月、実際にウェブサポを使ってホームページを作成してもらうセミナーを無料で行っております。

※ウェブサポ：専門知識やソフト不要、簡単にホームページを作成可能な当所のウェブ作成サービス

このような  
お悩みに  
オススメ

- 新しくホームページをつくりたい
- 今のホームページに満足できない
- 売り上げをあげる仕掛けをつくりたい
- IT業界のトレンド、検索エンジンを知りたい

### 情報収集・発信をサポートします！

#### はままつNews!!

▶ 商業観光課 ☎053-452-1114



浜松商工会議所が運営する浜松地域唯一の中小企業向けニュースリリース・プレスリリース支援サイト。

#### 「浜松経済指標」発刊

▶ 総務管理課 ☎053-452-1111

年毎に経済動向をまとめた経済指標を発刊。地域の経済動向を分析する上で指標となるデータを盛り込み、企業の皆様や行政、関係団体の経営計画・経済施策に対する貴重な資料として活用しています。

#### 景況レポート(中小企業景気動向調査)

▶ 経営支援課 ☎053-452-1115

静岡県西部地域の製造業・非製造業658社を対象とした景況調査の結果を配布。中小企業の経営動向を把握し、各企業の経営の参考としてご活用いただけます。

#### 浜松商工会議所会報誌NEWing

▶ 重点プロジェクト推進室 ☎053-452-2861

地域動向や経営に役立つ情報をはじめ、会員サービス等を掲載した会報誌「NEWing」を毎月1回発刊しています。(9月・2月は休刊)



#### プレスリリース支援

▶ 重点プロジェクト推進室 ☎053-452-2861

当会議所会館には新聞・テレビ・通信社など15社が加盟している浜松経済記者クラブが入居しており、無料でプレスリリースが可能。

また、プレスリリースセミナーも開催し、資料作成のポイントや効果的な方法などを伝授しています。

#### 広告掲載・チラシ同封サービス

▶ 重点プロジェクト推進室 ☎053-452-2861

約13,500社の会員事業所へ配布している広報誌「NEWing」に広告掲載やチラシの同封ができます。

##### ● 広告掲載サービス

掲載面	掲載料(税込) (サイズ)
表2(表紙開いて左ページ)	154,000円 (297×210mm)
表3(裏表紙開いて右ページ)	132,000円 (297×210mm)
表4(裏表紙)	176,000円 (275×195mm)
本中(中ページ)	88,000円 (297×210mm)

##### ● チラシ同封サービス

サイズ	料金(税込)	サイズ	料金(税込)
B5, A4	110,000円	B4, A3(2ツ折)	132,000円

会員の広場 会報誌「NEWing」にて連載している「会員の広場」コーナーにて、1回限定で無料掲載できます。

#### 商工名鑑 Hamaサーチ

▶ 重点プロジェクト推進室 ☎053-452-2861

浜松地域の約19,000社の企業を収録。新たな取引先やビジネスパートナーの開拓にご活用ください。



# 全力投球！地域の元気と未来のために

## 【入会について】

浜松商工会議所は、現在、約13,500社の会員企業の方々にご入会をいただいております。会員企業に対する各種経営相談、経営者・従業員の知識・資質向上に向けた研修会の開催や検定試験の実施、ビジネスマッチング事業、各種情報提供や人材確保支援、各種共済制度の運営など、会員のニーズと時流にあわせて多岐にわたるベストサービスを提供しております。この機会にご入会をご検討ください。

## 【入会資格について】

浜松商工会議所の地区内(旧浜松市内のうち、篠原、庄内、可美地区を除く)で事業を営まれている商工業者(法人・個人・協同組合・団体等)の方は、規模・業種や本支店を問わずご入会いただけます。また、商工業者以外の各専門分野(税理士・弁護士・公認会計士・司法書士・行政書士・社会保険労務士・不動産鑑定士・医療機関・学校法人等)の方々も、同様にご入会が可能です。なお、地区外商工業者の方につきましても特別会員としてご入会いただけます。

## 【会費一覧】

会費額は、入会時における資本金額および従業員数に応じて定めます。

### ■会費額査定基準表

〈本社・本店用〉

資本金額 \ 従業員数	~10人	11人~20人	21人~30人	31人~50人
1,500万円~2,000万円未満	30,000円	32,000円	34,000円	38,000円
1,000万円~1,500万円未満	22,000円	24,000円	26,000円	30,000円
700万円~1,000万円未満	18,000円	20,000円	22,000円	26,000円
500万円~700万円未満	14,000円	16,000円	18,000円	22,000円
500万円未満	12,000円	14,000円	16,000円	20,000円
個人	10,000円	12,000円	14,000円	18,000円

※上記表を超える場合は別途お問い合わせください。  
※会費は消費税の課税対象となりません。経理上損金として処理できます。



〈支店・営業所・工場・組合用〉

従業員数	~10人	11人~20人	21人~30人	31人~50人
会費額(円)	12,000円	16,000円	20,000円	28,000円

例1 個人企業  
従業員数10人の場合  
☞年会費 10,000円

例2 法人企業(資本金100万円)  
従業員数10人の場合  
☞年会費 12,000円

## 全力投球！地域の元気と未来のために 浜松商工会議所

The Hamamatsu Chamber of Commerce and Industry

〒432-8501 浜松市中区東伊場2-7-1

総務管理課

☎053-452-1111

E-mail: somu@hamamatsu-cci.or.jp

詳細は…

<https://www.hamamatsu-cci.or.jp>

